

PULU - Pulpetista ulos oppimaan Oppimisympäristöt hanke

Hankkeen perusideana on tarjota eri kouluasteille mahdollisuus järjestää oppitunti ulkona esimerkiksi luonnon tai rakennetun kulttuuriympäristön teemojen puitteissa.

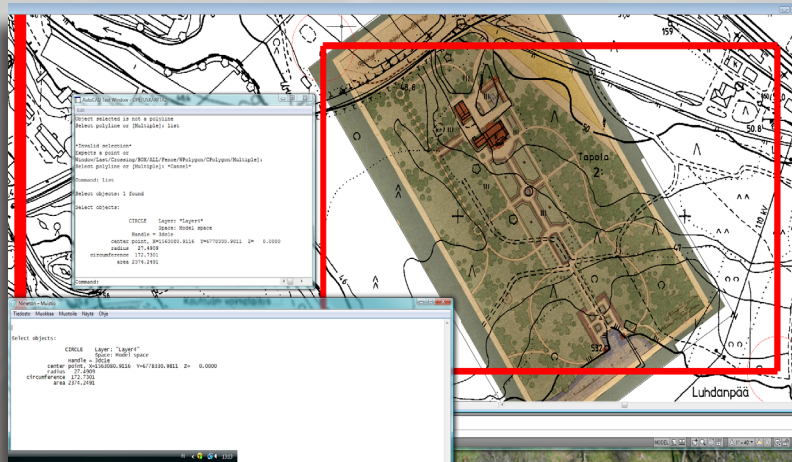
Johtoajatuksena on että opettaja tai oppilasryhmä voivat halutessaan itse valmistaa oppimateriaaliin liittyviä karttoja (vaikkapa kivikauden, 1700-luvun tai 1900-luvun alun), videoita, äänitteitä, kuvia ja tekstejä.

Myös oppimateriaaliin liittyvät kysymykset ovat muokattavissa. Periaatteessa jokaiselle oppitunnille voidaan räätälöidä juuri siihen liittyvä materiaali tehtävineen.

Ohjelma toimii java-pohjaisena ja sisältö tuotetaan xml-muodossa ja kaikki osat on suunniteltu toimiviksi myös avoimen lähdekoodin ohjelmilla.

Ohjelmaa voidaan käyttää millä tahansa ulkona toimivalla tietokoneella, jossa toimii java ja sekä GPS-paikannin. Marraskuussa 2008 testikäytössä ovat ASUS -merkkiset pienet tablettikoneet, joissa on GPS-paikannus.

Ohjelman koko näytöllä on 800 x 500 pikseliä ja ohjelmaa voidaan käyttää esimerkiksi hiiren, kynän, sormen tai näppäimistön avulla tietokoneesta riippuen.

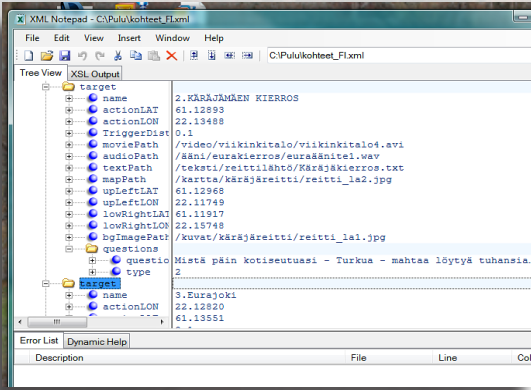


PULU-hanke on OPH:n ja Euran koulutoimen yhteishanke, jota toteutetaan Muuritutkimuksen ja Turun Ammattikorkeakoulun yhteistyöllä.

Ohjelmaa saa testikokeiluun Muuritutkimus ky:ltä.

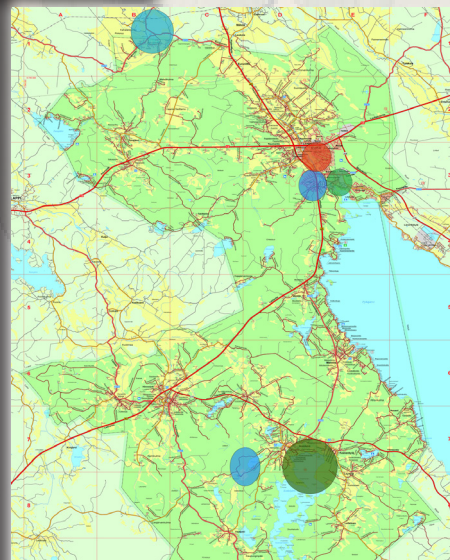
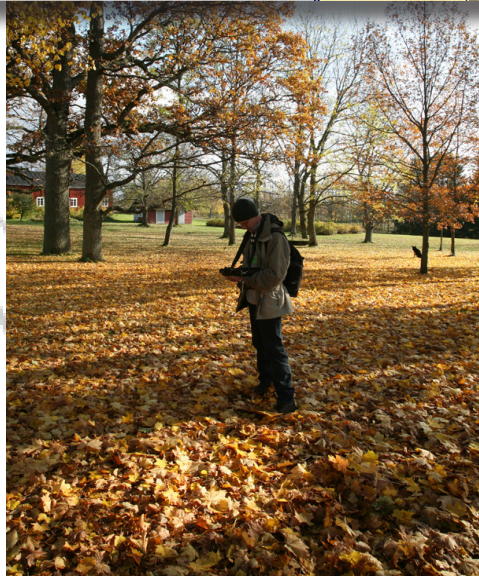
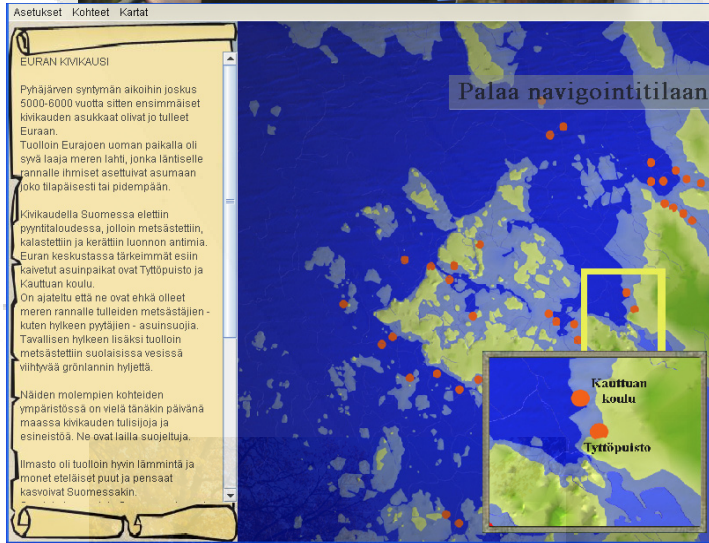
Avainhenkilöinä mukana mm:
yliopettaja Jari-Pekka Paalassalo / TuAMK / jari-pekka.paalassalo@tuamk.fi
kultt.toimenjohtaja Sirpa Wahlqvist / Euran kunta / sirpa.wahlqvist@eura.fi
historian lehtori Minna Lääperi / Euran kunta/minna.laaperi@eura.fi
FT Isto Huvila / ÅA / isto.huvila@abo.fi

yhteystiedot:
FT Kari Uotila
Muuritutkimus ky Suovillankatu 3 20780 Kaarina
kari.uotila@muuritutkimus.fi
www.muuritutkimus.com



Euran kunta





Vuosina 2008-2009 suunnittelussa olevat oppimisympäristöt:

1. Euran - Kauttuan alueen esihistoriallisissa kohteissa on reitti, joka kulkee Nauravan lohikäärmeen opastuskeskuksen, Käräjämäen ja Kauttuan kautta Luistarin kalmistoon.

2. Kauttuan Ruukinpuiston alueella on teollisuushistorian ja luonnontutkimuksen teemoihin keskittyvä kierros, jossa esimerkiksi liikutaan eriaikaisten asemakaavasunnitelmien avulla rakennetussa miljöössä.

3. Kiukaisten Panelian alueelle tehdään pronssikauden upeisiin esihistoriallisiin kohteisiin johdettava kierros, joka voidaan toteuttaa lähinnä polkupyöräreittinä eri kohteille.

4. Koskeljärven upea lintujärvi ja sen läheisyydessä oleva Kolmhaaran kivikautinen asuinpaikka ovat neljäs rakenteilla oleva oppimisympäristö.

Opetusreittien suunnittelu on tehty yhteistyössä eri koulujen opettajien ja muiden asiantuntijoiden kanssa ja erityisesti huomiota on kiinnitetty opetussuunnitelman asettamiin oppimistavoitteisiin.

Oppimisympäristöt toimivat sekä oman alueen koulujen lähiopetuksessa että luokkaretkien perustana.

Samoin reittivalinnoissa on otettu huomioon koululaisten turvallinen liikkuminen.

Tukimateriaali: Hankkeen kuluessa laaditaan myös selkeät ohjeet ohjelman käytöstä oppilaan ja opettajan näkökannalta ja uuden sisällön tuottamisen perusohjeet. (kts www.muuritutkimus.fi/pulu/)

Valmiit tutustumisreitit ja niiden kohteet ja kohteisiin soveltuvat kysymykset ja vastaukset tallennetaan wikipedia-pohjaiseen tietokantaan.